



Awareness and acceleration consultancy for
neuro-inclusion in the workplace.

PITCH DECK HYPERSENS
ELLE ACTIVE FORUM 2025
15/11/2025

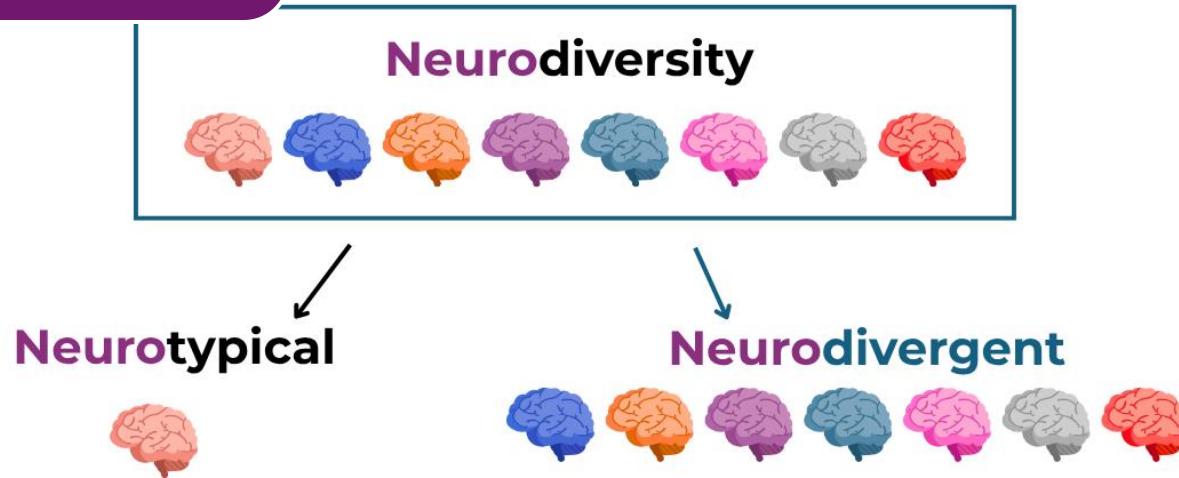
LA NEURODIVERSI-QUOI ?

La neurodiversité se réfère à la variété des façons dont les individus pensent, apprennent, traitent l'information et résolvent des problèmes.

Vous et nous fonctionnons tous différemment !

LA NEURODIVERSI-QUOI ?

**Nous avons tous un
fonctionnement cérébral
unique**



**Près de 1 million d'adultes
neurodivergents en
Belgique***



**TDAH, Troubles spécifiques des apprentissages (« DYS »), TSA et HPI, et autres TND.*

HYPERSENS en bref,

- ▶ Notre vision: Faire de la neurodiversité **un levier de performance, d'innovation et de cohésion durable** totalement intégré aux cultures des entreprises.
- ▶ Depuis fin 2022, **un acteur pionnier** de la neuro-inclusion en entreprise et du leadership humain
- ▶ Notre mission : **transformer durablement les entreprises grâce à la richesse cognitive et à l'intelligence collective**. Celles qui n'investiront pas aujourd'hui y perdront demain.
- ▶ **Un écosystème** d'outils, d'événements et de partenaires au service de notre impact.
- ▶ Présent en **Belgique, en développement en France et au Luxembourg**



Étape 1
2022
Création du projet
« *Stratosphérique* »
à 4

Étape 2
Juin 2024
Recentrage de
l'équipe autour
de 2
cofondatrices
partageant la
même vision en
« grand »

Étape 3
Novembre 2024
Phase
d'accélération avec
le lancement du
NED

LA NAISSANCE DE HYPERSENS

Au fil de nos interventions et de nos parcours personnels, nous avons observé combien les règles rigides et les normes uniformisantes freinent la performance collective.

Surtout lorsqu'elles ignorent la richesse des fonctionnements neurodivergents, ces modes de penser, d'apprendre, d'analyser, de processor différents qui, bien compris, deviennent de puissants leviers d'innovation et de cohésion.

Nous avons alors compris que l'environnement, plus que les individus, était souvent la source du dysfonctionnement : non soutenant, inadapté, contre-performant.

De cette conviction est née Hypersens : l'envie d'éveiller, de relier et de transformer, pour créer enfin des ponts durables entre performance et humain.

Un marché en pleine structuration
à la croisée de la Formation, la RSE, du Leadership, la QVT et L'innovation managériale

- ▶ **1 collaborateur sur 5** est neurodivergent, ce n'est pas marginal !
- ▶ **9 entreprises sur 10** ne savent pas encore comment transformer cette richesse cognitive en performance collective.
- ▶ **+ 30 % de performance** dans les équipes neuro-inclusives

L'ENJEU N'EST PLUS SEULEMENT SOCIÉTAL, IL EST STRATÉGIQUE

→ **ATTIRER, FIDÉLISER ET MOBILISER TOUS LES TALENTS.**

La QVT devient un élément majeur de différenciation et de performance. 8% seulement des collaborateurs se disent engagés (Gallup 2025).

Ce n'est pas nouveau mais le retentissement s'amplifie.

→ **RENFORCER LA CRÉATIVITÉ, L'ADAPTABILITÉ ET LA COHÉSION DES ÉQUIPES.**

Un monde complexe dans lequel la complexité des environnements augmente plus vite que la capacité à s'y adapter. C'est ensemble que l'on peut trouver les solutions nouvelles pour faire la différence et durabiliser l'impact.

→ **RÉPONDRE AUX ATTENTES DES NOUVELLES GÉNÉRATIONS ET AUX DÉFIS DE SENS AU TRAVAIL.**

L'intergénérationnel fait aussi émerger des attentes en matière de sens, de responsabilité et d'impact dans leur travail.



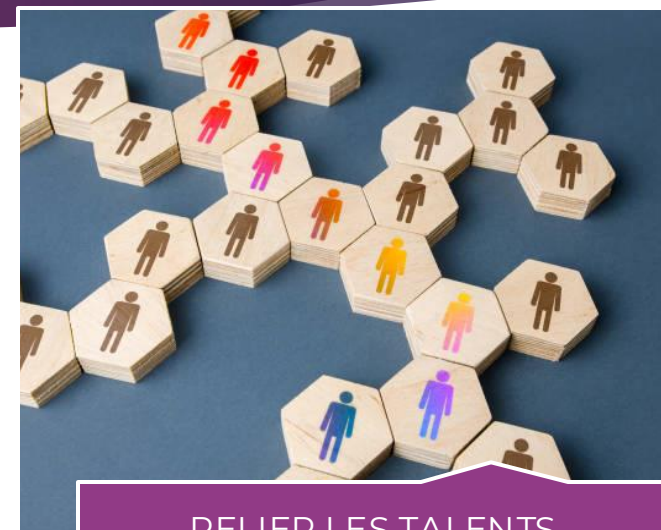
Hypersens s'impose comme un acteur de transformation culturelle, au croisement de la performance durable et de l'inclusion cognitive



RECONNAÎTRE,
COMPRENDRE ET
VALORISER
LA DIVERSITÉ COGNITIVE
(TDA(H), TSA, DYS, HPI &
neuro-typiques ...)



CRÉER DES
ENVIRONNEMENTS
DE TRAVAIL NEURO-
INCLUSIFS
et FAIRE EVOLUER
SES PRATIQUES
MANAGÉRIALES
& PROCESSUS

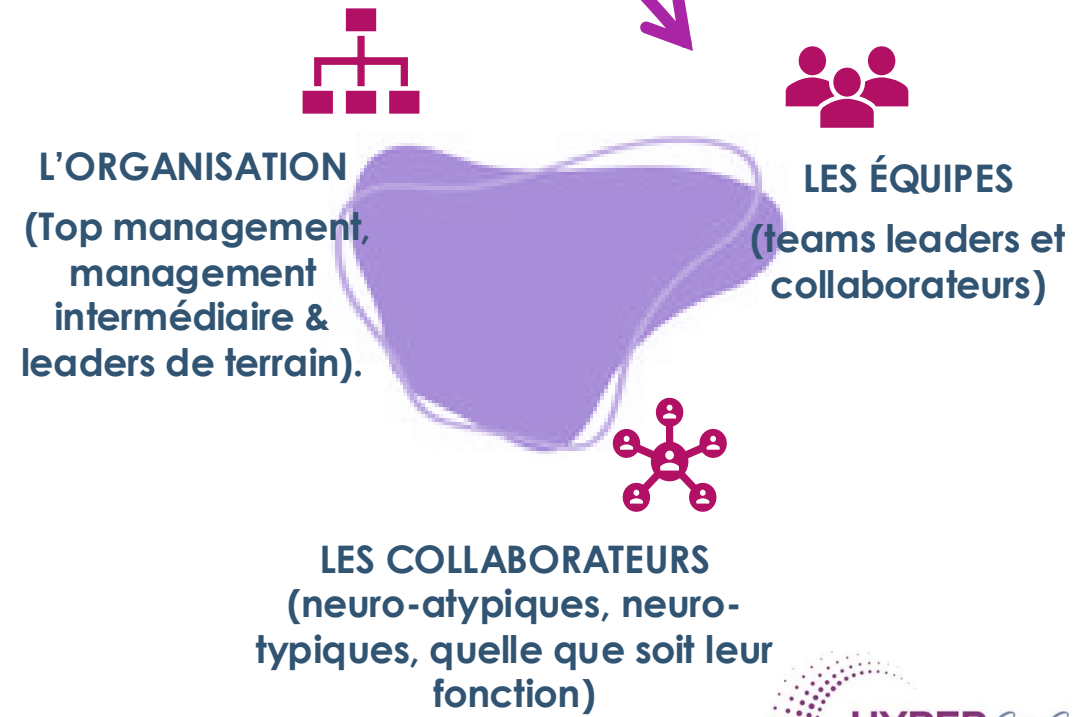


RELIER LES TALENTS
SINGULIERS À LA STRATÉGIE &
AUX DÉFIS DE L'ENTREPRISE.

Les entreprises qui n'investiront pas
aujourd'hui y perdront demain !

Une approche stratégique & systémique

- La neurodiversité questionne la façon dont nous **collaborons, décidons, innovons et apprenons** ensemble.
- Notre accompagnement s'appuie sur **trois leviers essentiels**:
 - **Humain**
 - **Managerial**
 - **Stratégique**



LES ÉQUIPES QUI OPTENT POUR LA NUANCE ET VALORISENT LA NEURODIVERSITÉ :

30% plus performantes collectivement (s. Deloitte)

20% plus productives (s. étude SAP)

20% moins de coûts d'absentéisme (S. Forbes)

1,4 fois plus innovantes (s. Accenture)

30% moins de turnover (s. Deloitte)

17% plus engagées (s. Harvard business Review)



Nos cibles

Notre terrain de jeu est infini: toutes les entreprises sont concernées par la neurodiversité.

Entreprises établies en Belgique

Petites ou grandes, publiques ou privées, toutes peuvent agir.

Nos premiers partenaires sont souvent des **organisations déjà engagées dans des démarches RSE, DEI ou QVT**, sensibles à la richesse humaine comme levier de performance.

France & Luxembourg

Déploiement progressif avec les mêmes critères : des entreprises qui veulent **allier inclusion, innovation et impact durable**.

Nos points d'entrée stratégiques

- Dirigeantes et membres de comités exécutifs
- DRH, responsables RH et du recrutement
- Responsables **DEI / D&I, RSE / ESG**
- Managers, leaders d'équipe, responsables communication interne
- Institutionnels, enseignants et acteurs de la formation

Notre Business model

traditionnel

des formations ponctuelles → impact limité.



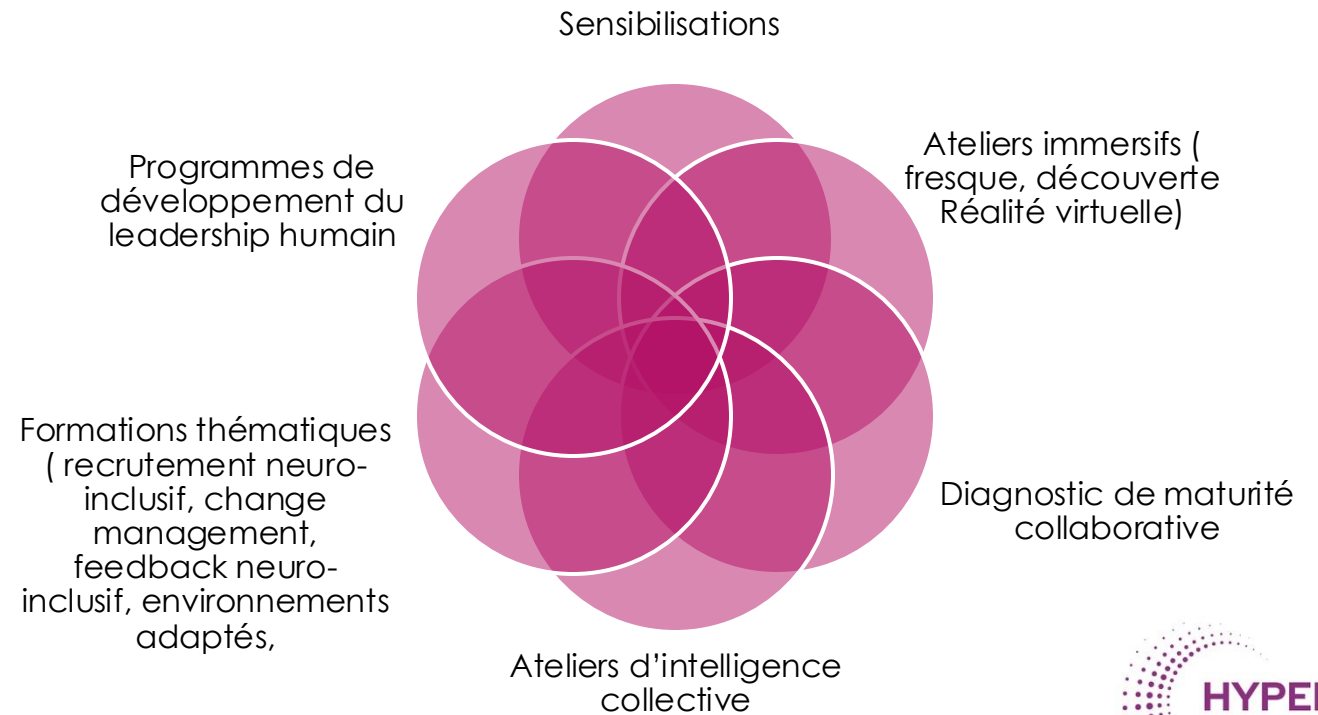
Hypersens

sensibiliser → diagnostiquer → transformer
→ ancrer transformation continue / outils
diversifiés / impact mesurable.

- **Une approche systémique & evidence based:** qui agit sur les trois niveaux : Organisation - Équipe - Individu
- **Des outils** exclusifs, simples et engageants et une pédagogie immersive
- **Des résultats mesurables :** engagement accru, cohésion renforcée, performance collective.
- **L'incarnation de l'intelligence collective:** intervention à minima en duo & mise en pratique rapide,
- **Un positionnement à impact** gage de performance durable et bien-être collectif

Notre Business model

**Hypersens conçoit, anime et
outille des démarches de neuro-
inclusion durables**



Un ancrage solide en Belgique un développement actif en France et au Luxembourg

BE Belgique

- Siège et ancrage principal
- Organisation du **Sommet NED – Neurodiversity Experience Day (Bruxelles)**
- Partenariats avec BECI, HTAG, les réseaux de DRH et D&I, les universités.

FR & LU France & Luxembourg

- Marchés en développement : conférences, réseaux RH, partenariats publics et privés
- Objectif 2026 : bâtir un **réseau d'entreprises pionnières** engagées pour la richesse cognitive



Nos concurrents

ACTEURS LOCAUX

Nombreux acteurs intervenants sur des sujets de diversité plus larges. Plus rares acteurs intervenants sur la neurodiversité au travail et sur un scope sensiblement similaire au notre



assets & bugs
Les experts du management intercoïgnitif



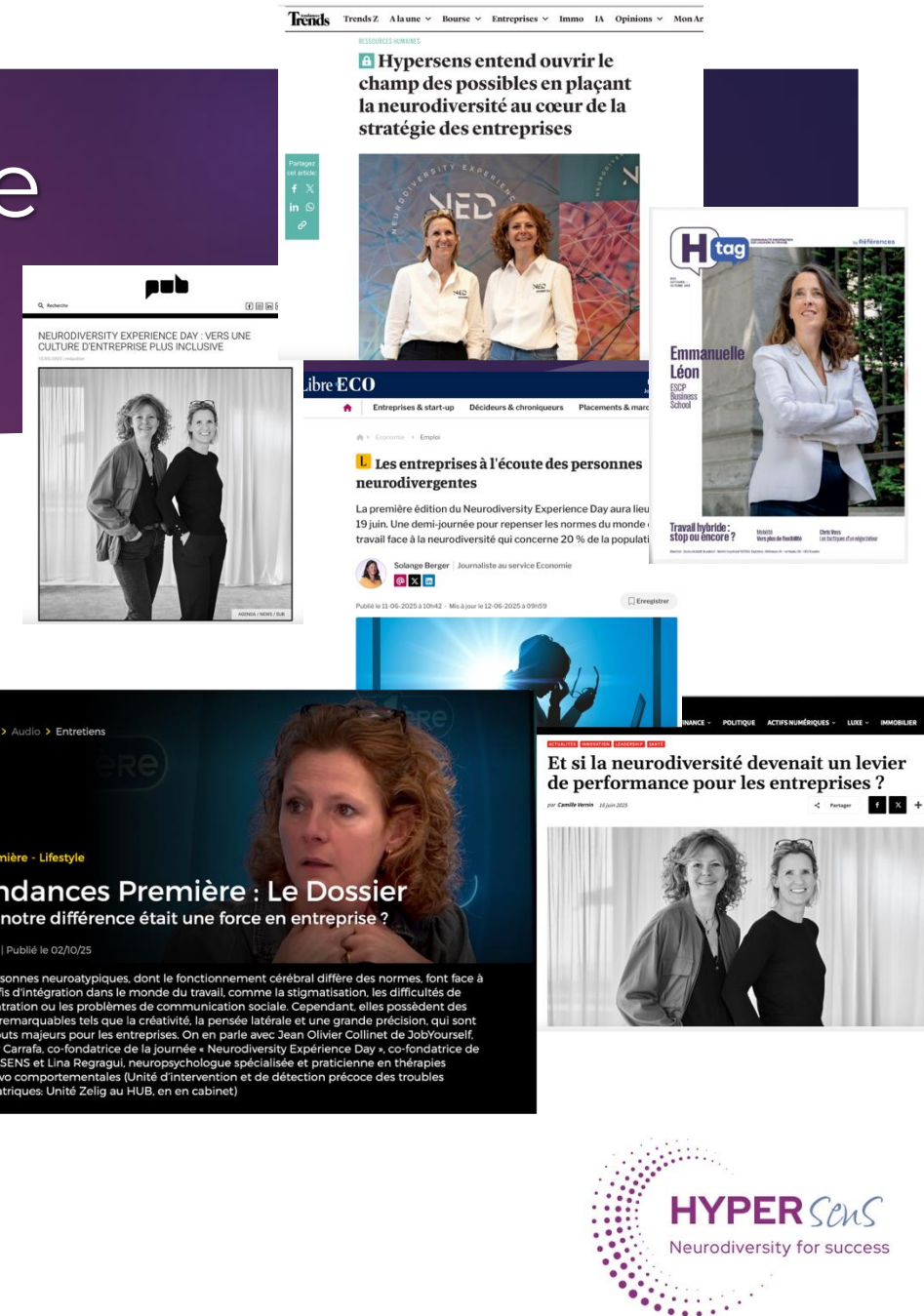
FRANCE & LUXEMBOURG

En France les acteurs sont plus nombreux.

Un Rayonnement médiatique

- Sollicitations régulières et spontanées par la presse, la radio et la télévision (*La première*, *RTBF*, *Les Echos*, *Forbes*, *HRPro Conférence*, *La libre*, etc.)
- Présence sur les grands salons et événements RSE, RH, leadership et innovation: Human Day, Neuro-shaker, HR références, Htag conférence, Les entreprises s'engagent, Mairie de Colombes (Fr), ...)

Hypersens devient une voix reconnue sur la scène européenne de la neuro-inclusion et du leadership Humain.



Nos services



CONFÉRENCE / KEYNOTE / TABLE RONDE

créer un “*moment bascule*” : choc de perspectives, récit vécu, mythe vs réalité, etc.



FACILITATION de groupes et de collectifs



CONSULTANCE, diagnostic et plan d'actions

Accompagnement stratégique pour définir un cadre clair et opérationnel



TRAJETS d'accompagnement et de FORMATIONS

pratiques et interactives
Pour développer des compétences inclusives



GROUPES DE PAROLES; CRÉATION ET ANIMATION DE GROUPES D'AMBASSADEURS

groupes de parole destinés aux personnes concernées et aussi aux parents d'enfants Neuro-atypiques



ATELIERS IMMERSIFS de sensibilisation

Parcours multisensoriels, témoignages augmentés, cas audio/vidéo,



LUNCHS & LEARN

Format plus informel pour parler de thèmes ciblés.



FRESQUE NEURODIVERSITY@WORK®

expérimenter, vivre des mises en situation et coconstruire des solutions adaptées.

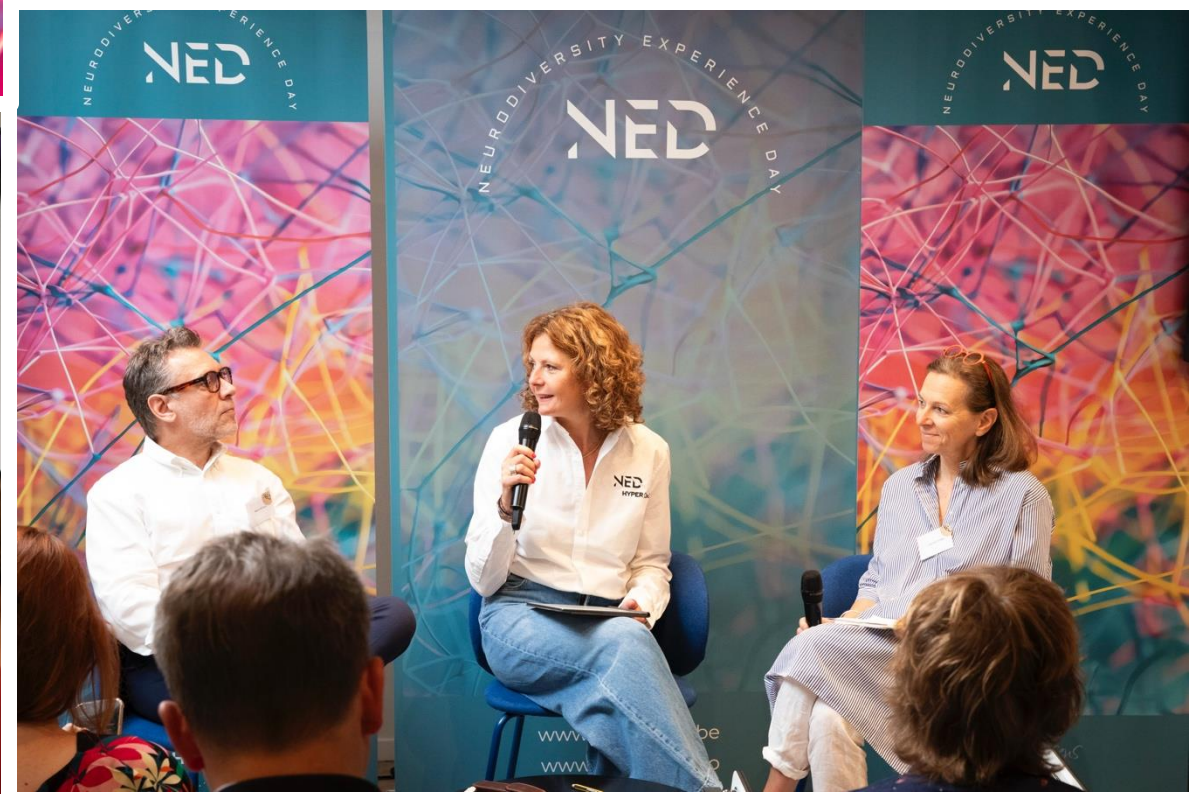
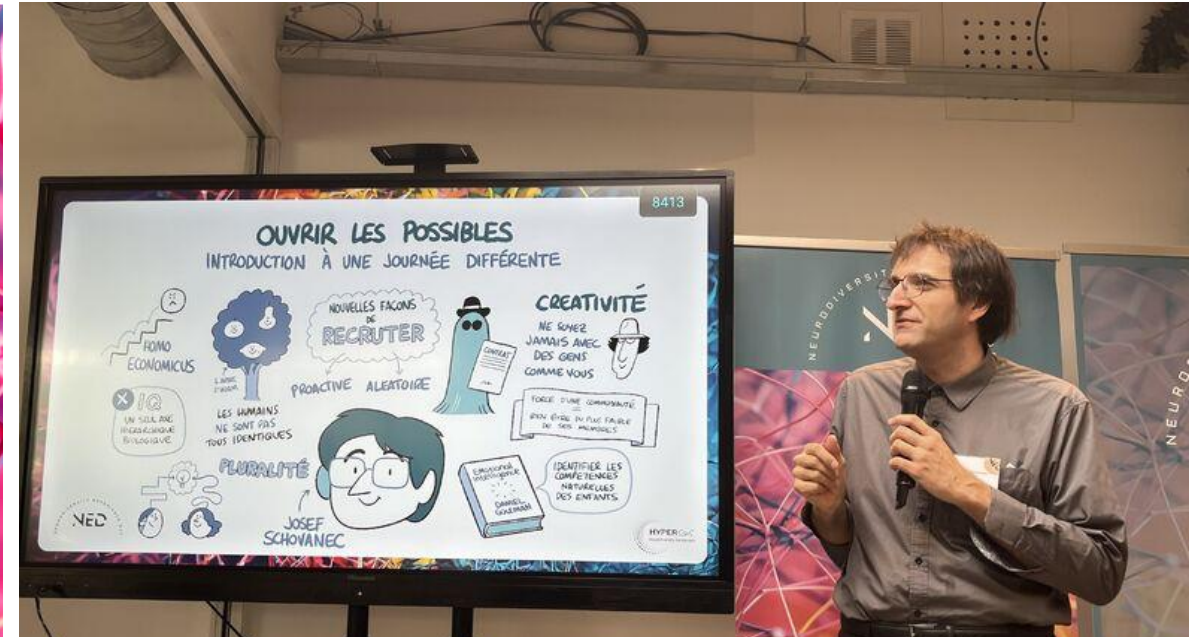


TEAM BUILDING

Inspiration & Reconnexion,
Expériences
Ludo – stratégiques







Traction & Chiffres clés

+ 8.000 personnes sensibilisées en 2025

+ 40 organisations sensibilisées ou accompagnées (PME, grands groupes, institutions publiques, indépendants et Individuels)

98 % de satisfaction (post-workshop)

10 événements majeurs par an (NED, conférences, tables rondes, Salons RH)

3 outils propriétaires développés :

Hypersens Up® model,

Fresque Neurodiversity@work ®

Ateliers immersifs MyBrain©.



Nos Proofs of concept

DES MARQUES ETABLIES

HYPERSENS & NED sont connues et reconnues aujourd'hui en Belgique par les acteurs du secteur.

**UNE PRÉSENCE MÉDIA
FORTE**
Vs les autres acteurs

DES CHOIX STRATÉGIQUES PAYANTS

Une traction rapide à partir du NED conférences, ateliers, tables rondes en France, en Belgique, au Luxembourg.

DES FEEDBACKS POSITIFS DE NOS CLIENTS

A chacune des interventions, la parole se libère, la collaboration se renforce, l'écoute et la compréhension sont au rendez vous.

UNE AGILITE et UNE ADAPTABILITÉ FORTE

Adaptation rapide des offres, surf sur les tendances, Pivot de nos offres et de notre positionnement.

UN POTENTIEL DE CLIENTS TRÈS LARGE

Seulement 10 pour cent de s entreprises ont empruntés cette voie.
Tout reste à faire

CAPACITÉ D'INNOVATION LARGE et PRISE DE RISQUE

4 outils propriétaires développés : Hypersens Up® model, Fresque **Neurodiversity**@work, ateliers immersifs MyBrain®, le NED 1^{er} sommet francophone dédié à la neurodiversité en Entreprise.

C'est eux qui en parlent le mieux

L'atelier organisé avec Hypersens a été une expérience enrichissante. Dès les premières minutes, l'ambiance était conviviale et participative tout était pensé pour nous faire réfléchir, ressentir et comprendre.

Le format interactif et immersif a permis de découvrir les réalités parfois invisibles que vivent les personnes neurodivergentes.

Les intervenants ont su créer un climat de confiance, mêlant expertise, témoignages vécus et humour bien dosé.

Un atelier que je recommande vivement à toute équipe souhaitant avancer ensemble vers plus d'ouverture et de bienveillance et d'inclusion ! RRH, Bruxelles.

Jeudi dernier, j'ai eu la chance de participer à une conférence donnée par Hypersens consacrée à la diversité et à l'inclusion, avec un focus sur la neurodivergence. Une matinée à la fois riche, touchante et pleine d'enseignements. DRH, Bruxelles

Bravo et merci Audrey et Moira! Le monde a besoin de gens comme vous pour sensibiliser et encourager à investir dans les talents et la richesse de la diversité cognitive. Pour des équipes plus performantes et pour un monde plus juste et inclusif! 💪👏🙏 Resp. stratégie, Paris, (France).

Merci à vous pour cet atelier d'une richesse incroyable ! Merci aussi de nous avoir permis d'échanger avec les autres participants sur ce sujet, sur nos expériences et nos ressentis. Je vous suis très reconnaissante pour cette approche et pour la mise en lumière de la neurodiversité. DRH, Lille (France)

Thanks to Audrey et Moira from HyperSens and all the experts for sharing valuable insights! Director ESG, Gent. æ

It is a beautiful experience to share what you love. It's. Powerful to have people hear your message. Bravo! CEO, Brussels.

Ce matin, j'ai plongé au cœur d'un sujet qui me tient particulièrement à cœur : la neurodiversité en entreprise. en tant que DRH, je suis convaincue que le bien-être et l'épanouissement professionnel passent par la reconnaissance de chaque singularité. Cette conférence fut une source d'inspiration précieuse, tant sur le plan humain que stratégique. DRH, Bruxelles.

Merci à vous pour cette conférence sur un sujet extrêmement important. Comprenons mieux la neurodiversité pour mieux travailler ensemble ! Team Leader, Paris (France).



Un modèle partenarial et satellitaire unique

Nous avons fait de l'intelligence collective et de la richesse cognitive notre marque de fabrique. Nous avons ainsi constitué un réseau d'experts européens : pour garantir la rigueur, la pertinence et la crédibilité scientifique des contenus. Un réseau qui nous challenge, nous supporte, nous confronte et avec lequel nous collaborons au quotidien.

Psychiatres et neuropsychologues, chercheurs

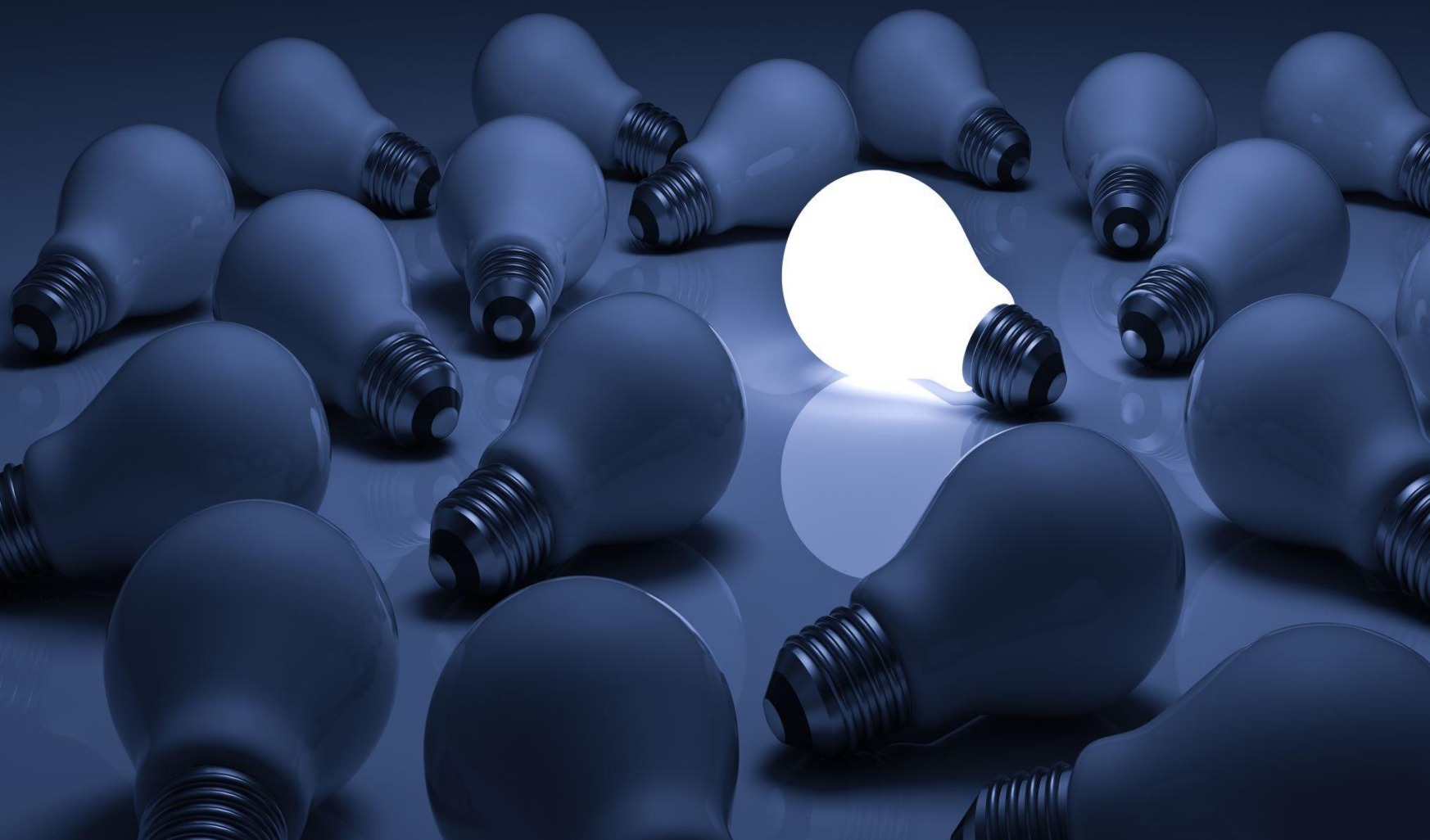
Dirigeants, Formateurs, Architectes, Pédagogues.

Un comité stratégique et scientifique en constitution

Coopérations avec institutions publiques, universités et acteurs privés



Nos Avantages concurrentiels



► **une approche systémique et nuancée** : chaque entreprise a ses propres enjeux. Nous partons de vos réalités, de vos enjeux spécifiques, de votre contexte et de vos objectifs.

► **Une Expertise unique de l'entreprise & de la neurodiversité dans un contexte international** : notre équipe de professionnels connaît le monde de l'entreprise de l'intérieur (20 ans d'expérience / management et cadres dirigeants), profils neuro-atypiques et experts engagés, scientifiques.

► **Résolument Orientés performance** : pas une case de plus à cocher mais un enjeu de résultat, et de performance collective. Nous mesurons l'impact de nos actions.

► **Une intervention dédramatisée et simple** : nous nous adaptons à nos environnements et à votre maturité sur le sujet pour faire bouger les lignes durablement et pragmatiquement.

► **Pédagogie immersive unique**

► **Innovation** : des outils déposés & des contenus exclusifs.

► **Entourés d'un réseau d'experts reconnus**

Notre Ambition

Devenir
l'acteur de référence
en Fr, Be, Lu
de la neuro-inclusion
et du leadership Humain.

- ▶ Renforcer notre déploiement en France et au Luxembourg
- ▶ Construire un écosystème d'entreprises pionnières autour de la richesse cognitive
- ▶ Lancer le premier baromètre de la neurodiversité en Entreprise pour jauger de la maturité des organisations sur le sujet, combler l'absence de chiffres spécifiques, et établir un état de référence à valeur scientifique et statistique.
- ▶ S'imposer comme acteur de référence de la sensibilisation à la neurodiversité et de l'activation de la richesse cognitive
- ▶ Développer une plateforme digitale intégrant diagnostic automatisé, outils immersifs VR, et modules e-learning destiné aux professionnels et entreprises de toute taille.
- ▶ Multiplier les NED en régions et en province en Fr, Be, Lu pour sensibiliser massivement.

Nos next steps

Le Diagnostic Hypersens Up

Un outil **automatisé** d'auto-évaluation de la maturité neuro-inclusive, basé sur 6 dimensions systémiques
→ Restitution instantanée + pistes d'action personnalisées.



Le Baromètre national de la neurodiversité

Une étude inédite auprès de dirigeants, managers et collaborateurs.
→ Objectif : mesurer la maturité neuro-inclusive et identifier les leviers d'action prioritaires



Les Capsules immersives (Réalité Virtuelle)

Des expériences immersives pour **vivre la neurodiversité de l'intérieur** : perception sensorielle, surcharge cognitive, attention sélective, double tâche...

→ Un outil de sensibilisation puissant et émotionnel.



Le développement du NED – Neurodiversity Experience Day



Un événement-plateforme lancé en Belgique et en cours d'extension en France. Des formats présentiels, hybrides ou 100 % online, déclinés autour de thématiques clés : leadership humain, innovation inclusive, management par les talents,
→ créer un espace de dialogue entre dirigeants, RH, experts et collaborateurs pour faire bouger les lignes.

Perspectives 2027

100 entreprises et institutions accompagnées
100 000 collaborateurs sensibilisés
5 NED par an dans chacun des pays (Belgique, France, Luxembourg)

Obtention du label **Entreprise à mission**
Création du **label “Entreprise Neuro-Inclusive”**
Lancement du **Baromètre Annuel de la neurodiversité au travail**

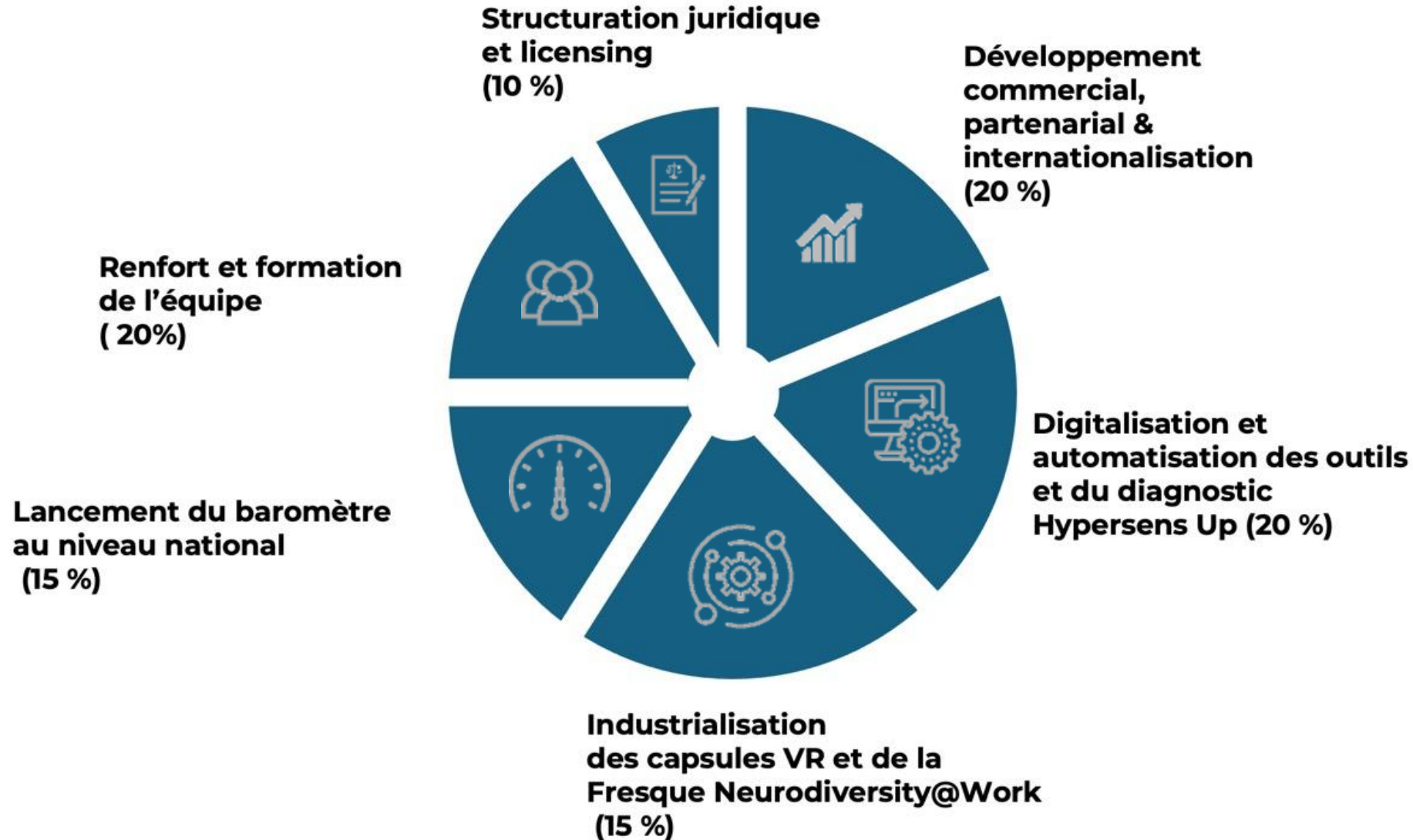
Impact global :
Une culture managériale plus humaine, inclusive et performante au service de 100 % du capital humain.



Modèle économique

Pôle d'activité	Exemple d'offre	Statut actuel	Potentiel
Prises de paroles	Keynote, table ronde, témoignage	Actif	Répétable / potentiel
Consultance & expertise	Audit, diagnostic,	Actif	Répétable / récurrent
Formations & ateliers	Management, Fresque, VR	Actif	Forte croissance
Licence VR	Immersion sensorielle	En développement	Fort potentiel
Licence Fresque	Formation de facilitateurs	En développement	Fort potentiel
E-learning	Modules managers / RH	En developpement	Fort potentiel

Comment utiliserons-nous la dotation ?



Une Equipe experte de l'entreprise et de la neurodiversité

Audrey Carrafa

FR, EN

co-fondatrice ex-cadre dirigeant, experte en stratégie d'entreprise, gouvernance, neurodiversité, leadership & transformation organisationnelle.

Biochimiste de formation, c'est la scientifique du cabinet.

Après 20 ans à des postes de direction où elle pu appréhender les problématiques du collectif et de la performance dans leurs dimensions stratégiques et humaines., elle se consacre à l'accompagnement de transformation.

Neuro-atypique elle-même et entourée depuis toujours de ces profils, elle est spécialisée dans l'accompagnement des cadres dirigeants et des profils neurodivergents

Moira Wrathall :

FR, EN

co-fondatrice experte en Intelligence collective, innovation pédagogique & management humain.

Consultante, facilitatrice & formatrice.

Marketeer de formation et plus de 20 ans en agence ou consultante en marketing spécialisée en Stratégie de marque.

Moira a toujours été passionnée par l'être humain, sa complexité, ses rapports aux autres et son adaptabilité.

La compréhension des profils neurodivergents et la sensibilisation sont des sujets qui la touchent personnellement. Neuro-atypique elle-même et entourée depuis toujours de ces profils.

Des Experts associés.

psychiatres et neuropsychologues (B. Millêtre, L. Regragui, Dr Massat, Dr. Oswald, F. Pastor, M. Di Duca), chercheurs (C. Loma, Dr. Massat, ...) dirigeants, Experts..

Une équipe engagée, experte et reconnue des entreprises comme dans l'écosystème institutionnel.



Nos engagements

Diversité des expertises et des expériences

Nous valorisons la diversité des compétences et des expertises aussi au sein de notre équipe.

Adaptabilité et flexibilité

Chaque projet et chaque client est unique. Nous nous adaptons au plus proches de vos besoins et de votre contexte.

Sensibilité humaine

nous intégrons des approches d'accompagnement RH et de développement personnel et collectif dans nos interventions.

Engagement vers l'excellence

Nous nous engageons à fournir des services de haute qualité et à atteindre l'excellence afin de garantir les meilleurs résultats pour nos clients.

Développer des environnements
neuro-inclusifs ce n'est pas faire
plus pour certains,
c'est faire mieux pour tous dans
une organisation !



Restons en contact



Audrey Carrafa
Co-fondatrice
tel: 0478.78.77.91



Moira Wrathall
Co-fondatrice
tel: 0472.44.22.53

www.hypersens.co
www.ned-event.be

